

# Office para universitarios



## ¿Sabías que el Correo Universitario te permite instalar Microsoft Office GRATIS?

Si eres alumno o profesor (activo) de la UANL, puedes instalar Microsoft Office en tus equipos con Sistema Operativo Windows y Mac, a través de tu Correo Universitario @uanl.edu.mx.

### ¿Qué incluye la licencia de Office 365?

- La versión más reciente de Office para:
  - **Windows** (Word, Excel, PowerPoint, Outlook, Teams, OneNote, Access y Publisher)
  - **Mac** (Word, Excel, PowerPoint, Outlook, Teams y OneNote).
- Las apps de Office para iOS y Android.

### ¿En cuántos equipos/dispositivos lo puedo ejecutar con esta licencia?

Puedes instalar Office en 5 equipos PC o Mac, en 5 tabletas y en 5 Smartphones como máximo.

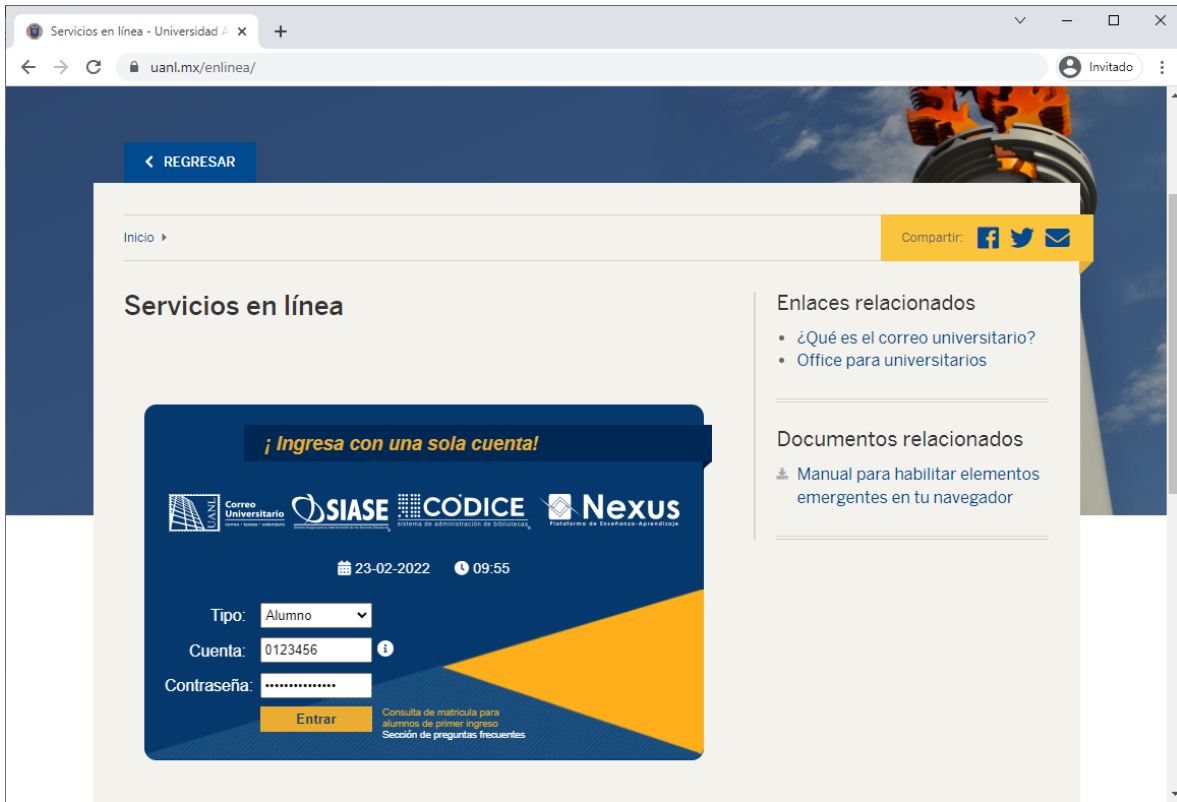
### ¿Dónde puedo hacer la descarga del office?

Desde la página de tu Correo Universitario. Asegúrate que tengas una conexión a internet de banda ancha. Te sugerimos lo realices en una conexión a internet personal (casa). No utilices la red inalámbrica wuanl ya que está restringida.

## Pasos para instalar Office en tu computadora

- Ingresa a Correo Universitario.

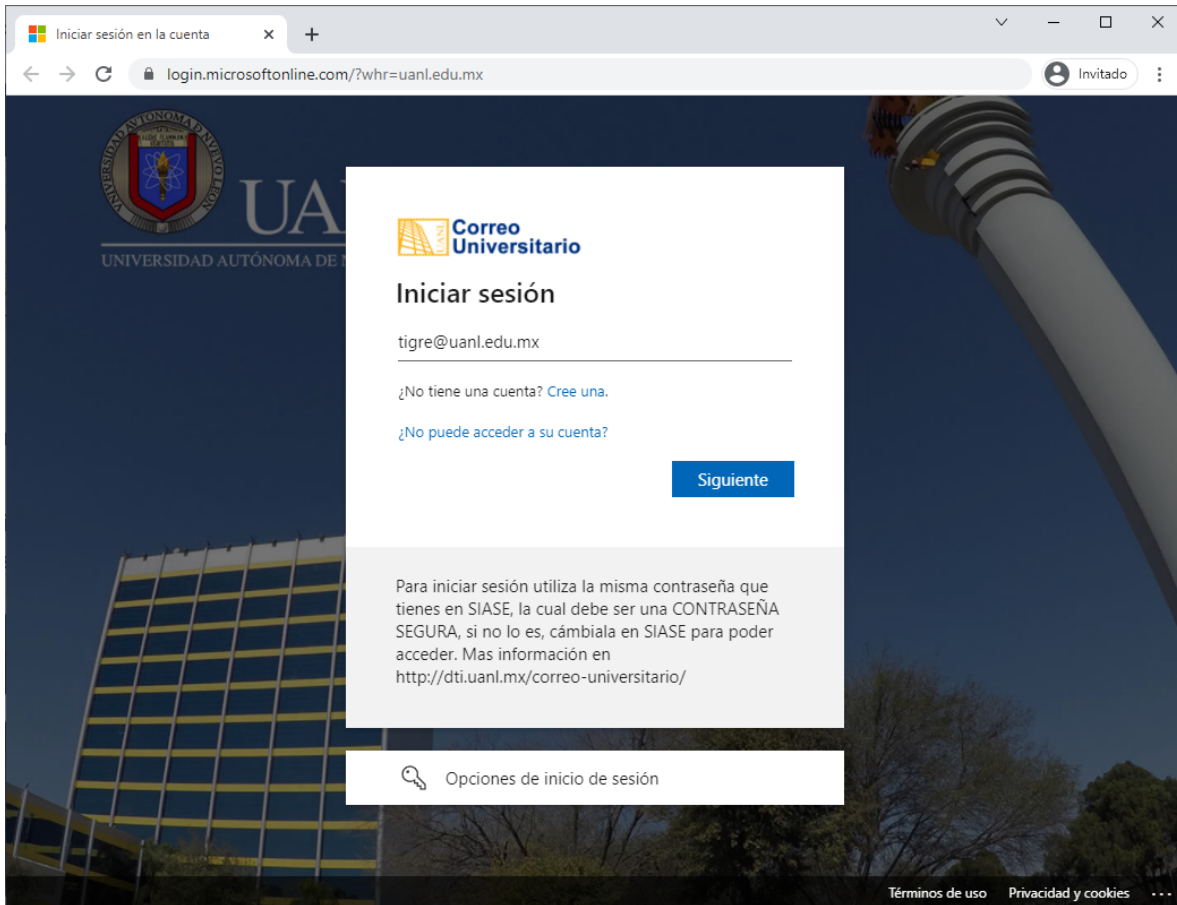
Entra a Servicios en Línea,



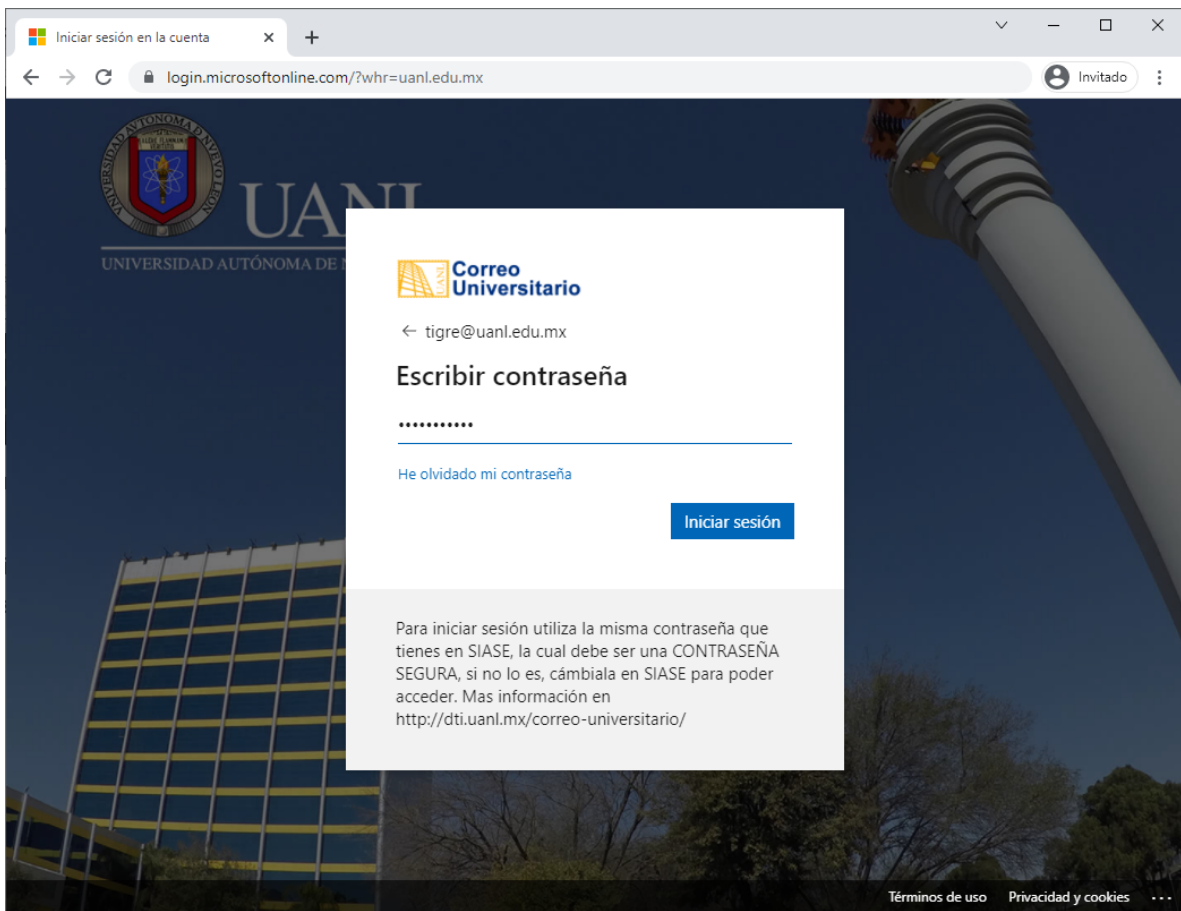
- Selecciona el icono de Correo Universitario, luego presiona en el botón “Ingresar”. (Arriba del botón ingresar puedes ver cuál es tu dirección de correo @uanl.edu.mx)



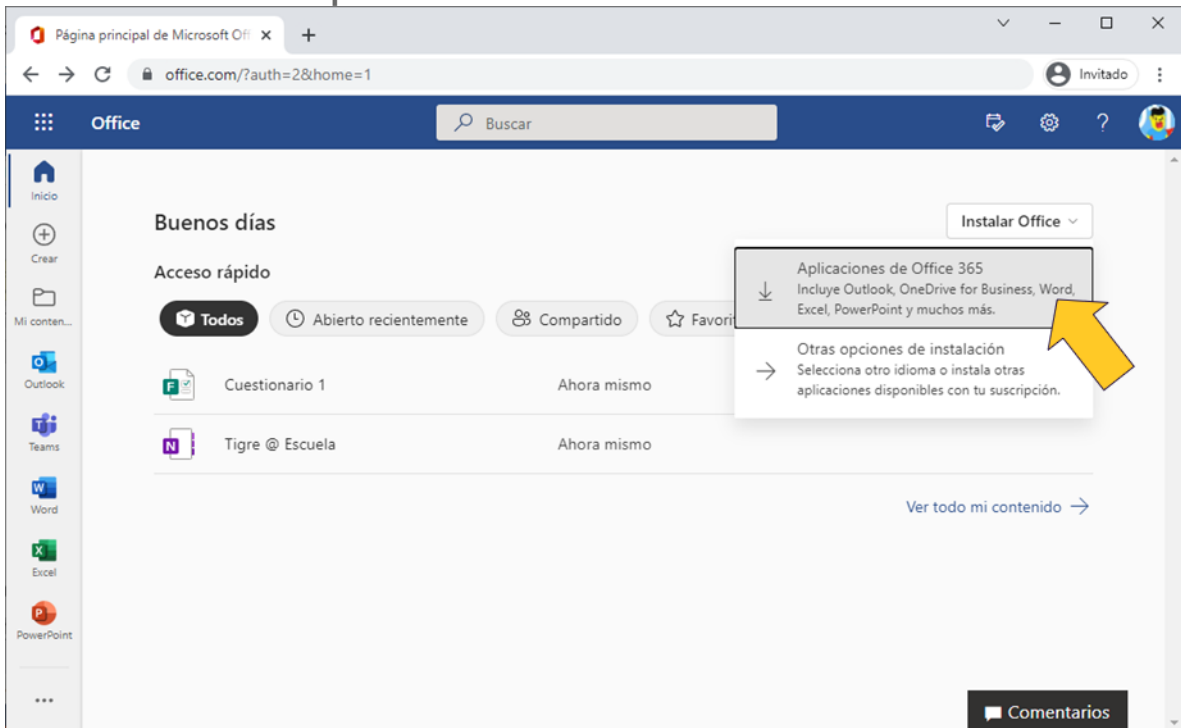
- **Inicia sesión. En la ventana de inicio de sesión, escribe tu correo universitario.**



- **Escribe tu contraseña (la misma con la que accedes a Servicios en Línea, respetando mayúsculas y minúsculas).**

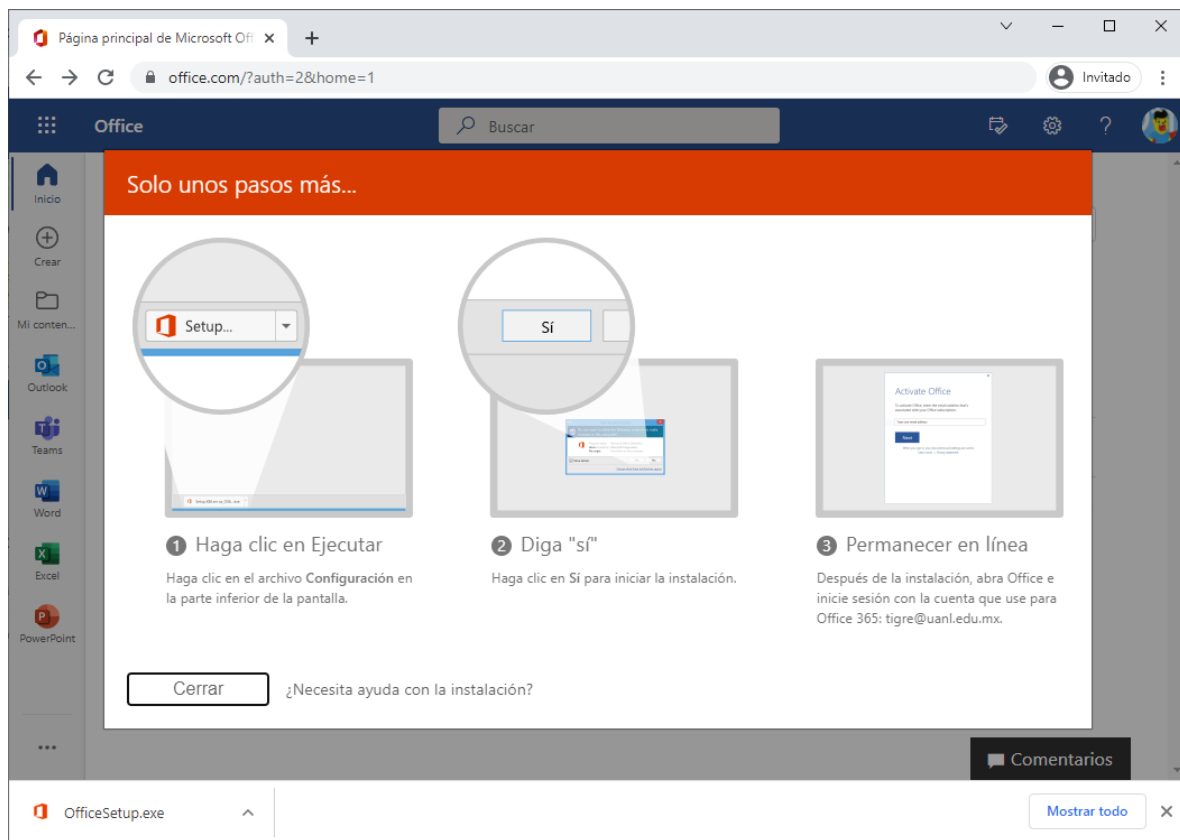


- En la ventana de inicio de Office 365 haz clic en el botón “Instalar Office”, ubicado en el lado superior derecho.



Automáticamente se iniciará la descarga del archivo setup.exe

- Sigue los pasos que se te indican en la pantalla.



Cuando te pida iniciar sesión (para validar la licencia), en usuario escribe tu dirección de correo universitario y tu contraseña.

## Información y Soporte técnico

Mas información sobre Correo Universitario: <https://dti.uanl.mx/correo-universitario/>

Problemas con tu licencia de office, repórtalo con el servicio de “Correo Universitario” en: <http://centrodeayuda.uanl.mx/>

Las aplicaciones de escritorio de Office 365 no están disponibles para el sistema operativo Linux, solo en la versión Online.

# Office para Windows y Mac **¡GRATIS!**

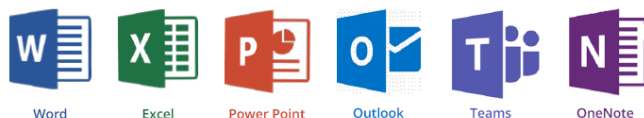
Descárgalo desde tu Correo Universitario

## Aplicaciones que incluye Office para Windows y Mac

### WINDOWS



### MAC



Dudas o incidencias, repórtalas en Uni Online  
<http://centrodeayuda.uanl.mx/>

Dirección de Tecnologías de Información  
Secretaría de Innovación y Desarrollo Digital

